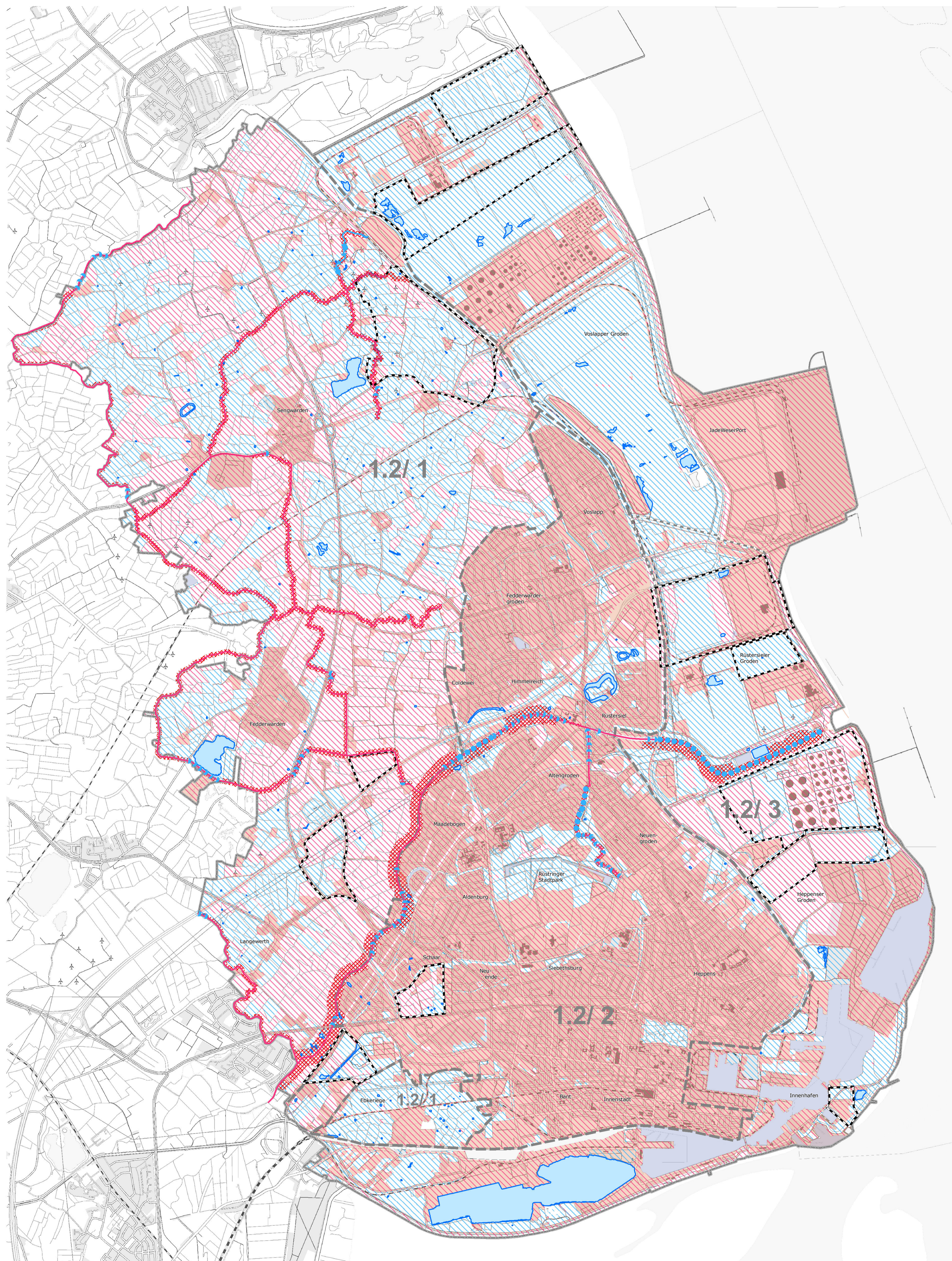


STADT WILHELMSHAVEN Landschaftsrahmenplan

Karte 3b: Wasser- und Stoffretention



Bereiche mit besonderer Funktionsfähigkeit für Wasser- und Stoffretention

- Bereiche mit potenziell hohem direktabflussbedingtem Wasser- und Stoffaustag mit abflussmindernden Strukturen/ Vegetation
- naturnahe Stillgewässer
- Naturnahe Bäche und Flüsse
- Gewässerrandstreifen mit Dauervegetation (einseitig)
- Gewässerrandstreifen mit Dauervegetation (beidseitig)

Bereiche mit beeinträchtiger/gefährdeter Funktionsfähigkeit für Wasser- und Stoffretention

- Bereiche mit potenziell hohem direktabflussbedingtem Wasser- und Stoffaustag ohne den Abfluss mindernde Strukturen/ Vegetation
- Gewässerrandbereiche mit beeinträchtiger Retentionsfunktion
- Naturferne Bäche und Flüsse
- sonstige Stillgewässer
- Siedlungsflächen

Bereiche in Veränderung

- in rechtskräftigem Bebauungsplan bzw. Flächennutzungsplanänderung festgestellt
- in Bebauungsplan im Verfahren

Grenze des Plangebietes

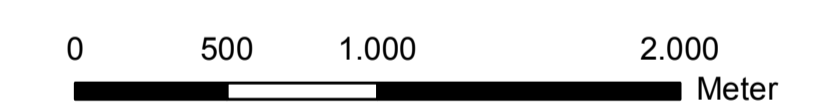
Abgrenzung der Landschaftseinheiten

1.2/ 1 Nr. der Naturräumlichen Einheit / Landschaftseinheit

Kartengrundlage:

WHV | stadtkarte 2016
© 2017 Stadt Wilhelmshaven - Der Oberbürgermeister
- Geoinformation, Vermessung und Statistik -

Maßstab: 1 : 25.000



LANDSCHAFTSRAHMENPLAN WILHELMSHAVEN 2018

Karte 3b: Wasser- und Stoffretention



Bearbeitung: Bürogemeinschaft
Landschaftsplanung
von der Mühlen • Dietrich • Troschke