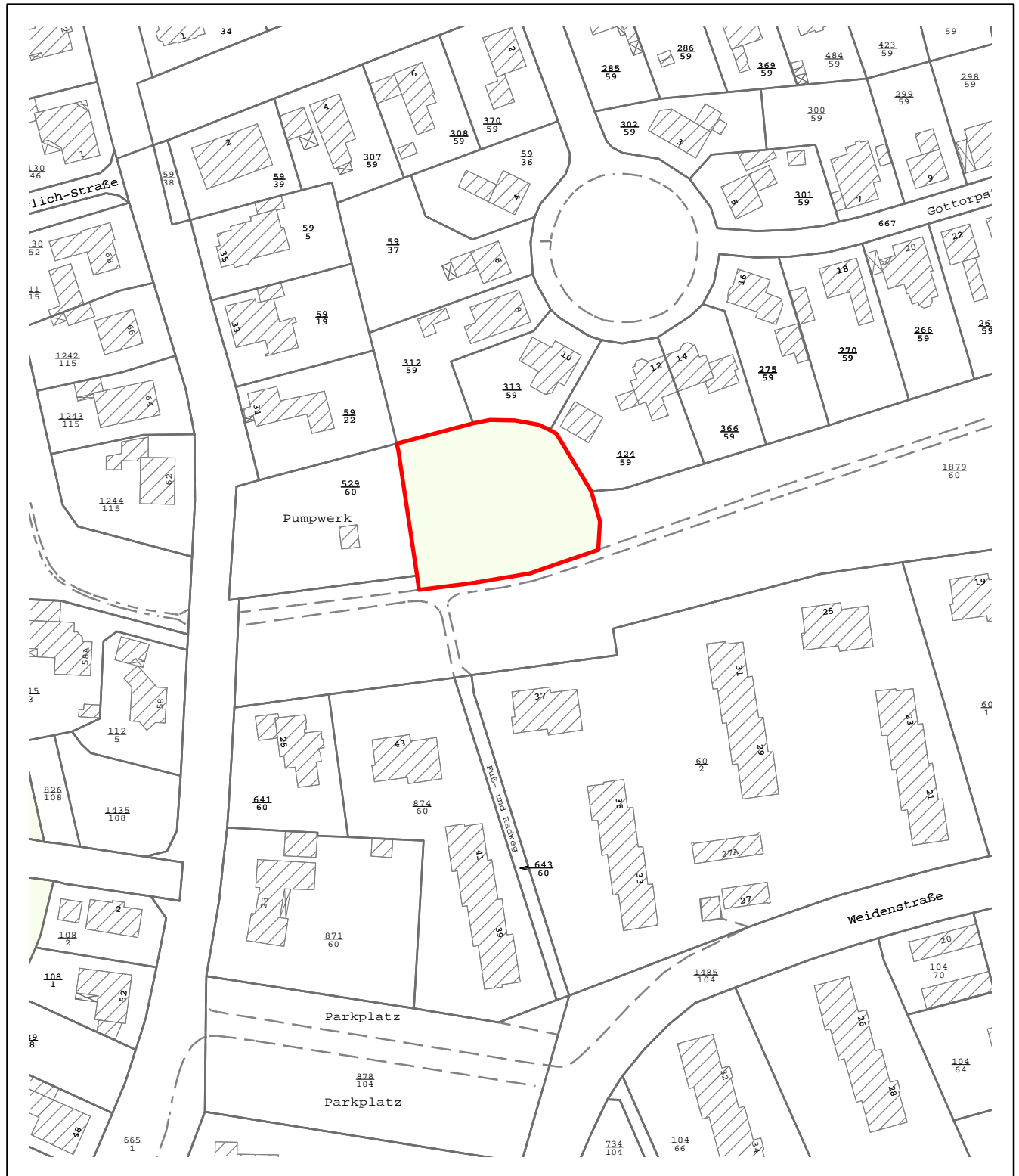


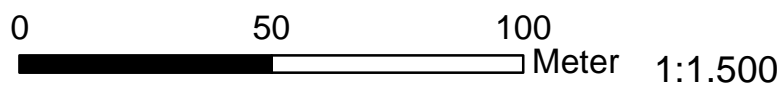
# Landschaftsschutzgebiet WHV 33 "8 Warfen"

VO vom 02.11.1938



Datum der Erstellung: Juni 2012

Gem. Rü, Fl. 13, Flst. 1879/60 tlw.



Quellen:

Auszug aus den Geobasisdaten der Niedersächsischen Vermessungs- und Katasterverwaltung,  
© 2011 Landesamt für Geoinformation und Landentwicklung Niedersachsen (LGLN)

04.03.2011

[www.lgln.niedersachsen.de](http://www.lgln.niedersachsen.de)

Stadt Wilhelmshaven • Der Oberbürgermeister • Kommunale Vermessung



Auszug aus dem Schutzgebietskataster der Stadt Wilhelmshaven

Copyright: Stadt Wilhelmshaven • Untere Naturschutzbehörde • Frau Goesmann 16-2549

Diese Karte ist gesetzlich geschützt. Vervielfältigungen nur mit Erlaubnis des Herausgebers.

Als Vervielfältigung gelten z. B. Nachdruck, Fotokopie, Mikroverfilmung, Digitalisierung, Scannen  
sowie Speicherung auf Datenträger

