



# Niederschlag in mm je m<sup>2</sup>

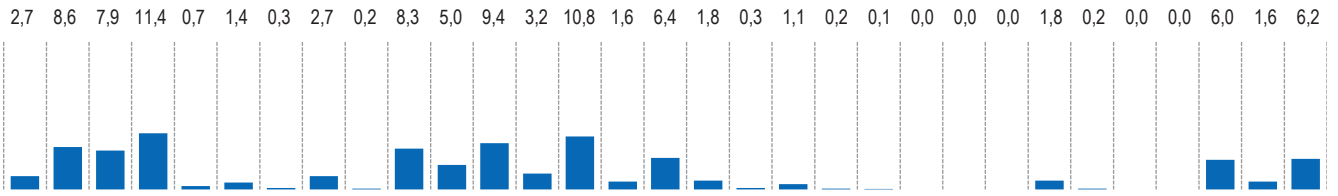
**B3.01**

- ▶ Quelle: Wilhelmshavener Zeitung
  - ▶ Als Niederschlag gelten alle Formen von Wasser, egal ob sie flüssig oder fest auf die Erde auftreffen (Regen, Schnee, Hagel ...)
- 1 mm = 1 Liter/m<sup>2</sup>

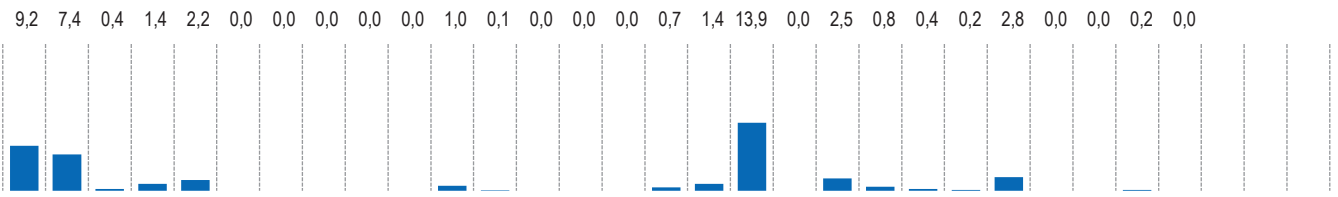
1. Quartal 2023

Tag | 1. | 2. | 3. | 4. | 5. | 6. | 7. | 8. | 9. | 10. | 11. | 12. | 13. | 14. | 15. | 16. | 17. | 18. | 19. | 20. | 21. | 22. | 23. | 24. | 25. | 26. | 27. | 28. | 29. | 30. | 31.

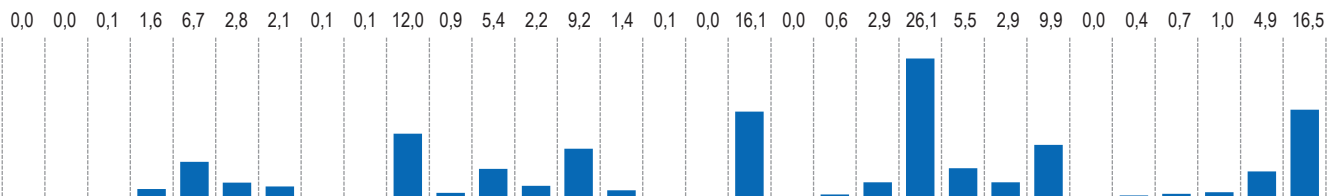
<b>Januar 2023</b>	<b>Monatssumme: 99,9 mm</b>	<b>Höchste Tagesmenge am Mittwoch, 04.01.2023 : 11,4 mm</b>
--------------------	-----------------------------	---



<b>Februar 2023</b>	<b>Monatssumme: 44,6 mm</b>	<b>Höchste Tagesmenge am Samstag, 18.02.2023 : 13,9 mm</b>
---------------------	-----------------------------	--



<b>März 2023</b>	<b>Monatssumme: 132,2 mm</b>	<b>Höchste Tagesmenge am Mittwoch, 22.03.2023 : 26,1 mm</b>
------------------	------------------------------	---





# Niederschlag in mm je m<sup>2</sup>

**B3.01**

► Quelle: Wilhelmshavener Zeitung

2. Quartal 2023

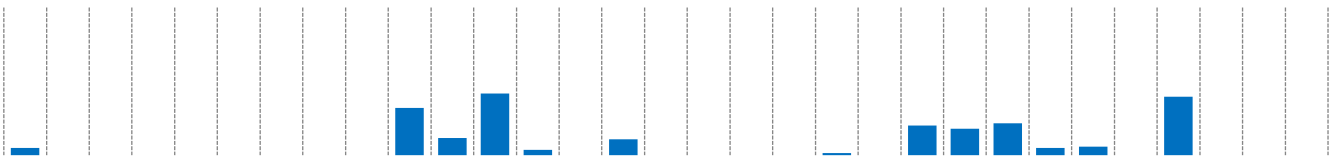
► Als Niederschlag gelten alle Formen von Wasser, egal ob sie flüssig oder fest auf die Erde auftreffen (Regen, Schnee, Hagel ...)

1 mm = 1 Liter/m<sup>2</sup>

Tag | 1. | 2. | 3. | 4. | 5. | 6. | 7. | 8. | 9. | 10. | 11. | 12. | 13. | 14. | 15. | 16. | 17. | 18. | 19. | 20. | 21. | 22. | 23. | 24. | 25. | 26. | 27. | 28. | 29. | 30. | 31.

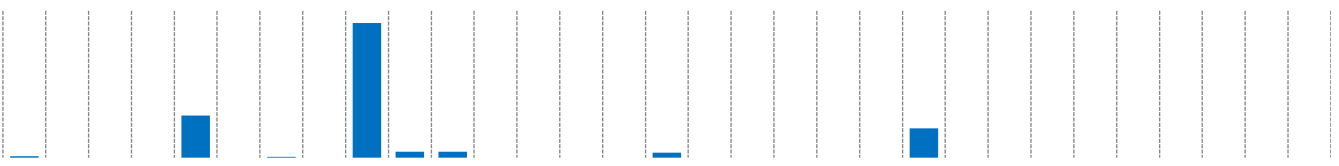
**April 2023**      **Monatssumme: 64,8 mm**      **Höchste Tagesmenge am Mittwoch, 12.04.2023 : 12,5 mm**

1,5 0,0 0,0 0,0 0,0 0,0 0,0 0,0 0,0 9,6 3,5 12,5 1,1 0,0 3,2 0,0 0,0 0,0 0,0 0,4 0,0 6,0 5,4 6,5 1,5 1,7 0,0 11,9 0,0 0,0



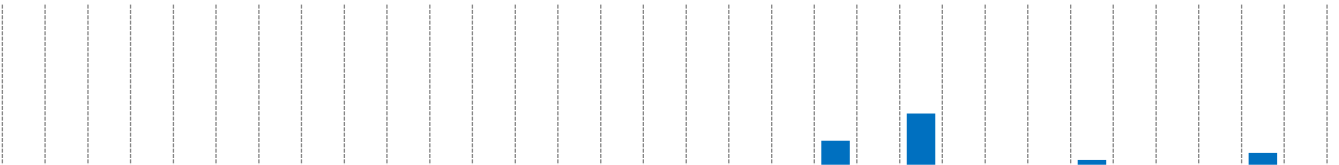
**Mai 2023**      **Monatssumme: 46 mm**      **Höchste Tagesmenge am Dienstag, 09.05.2023 : 27,5 mm**

0,3 0,0 0,0 0,0 8,6 0,0 0,2 0,0 27,5 1,2 1,2 0,0 0,0 0,0 0,0 1,0 0,0 0,0 0,0 0,0 0,0 6,0 0,0 0,0 0,0 0,0 0,0 0,0 0,0 0,0 0,0 0,0



**Juni 2023**      **Monatssumme: 18,6 mm**      **Höchste Tagesmenge am Donnerstag, 22.06.2023 : 9,6 mm**

0,0 0,0 0,0 0,0 0,0 0,0 0,0 0,0 0,0 0,0 0,0 0,0 0,0 0,0 0,0 0,0 0,0 0,0 0,0 4,5 0,0 9,6 0,0 0,0 0,0 0,9 0,0 0,0 0,0 2,2





# Niederschlag in mm je m<sup>2</sup>

**B3.01**

► Quelle: Wilhelmshavener Zeitung

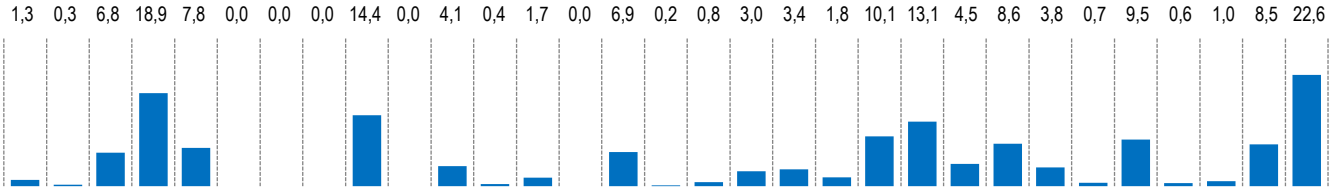
3. Quartal 2023

► Als Niederschlag gelten alle Formen von Wasser, egal ob sie flüssig oder fest auf die Erde auftreten (Regen, Schnee, Hagel ...)

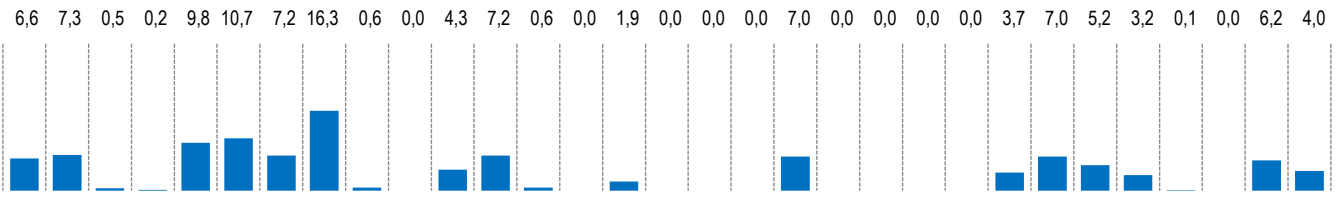
1 mm = 1 Liter/m<sup>2</sup>

Tag | 1. | 2. | 3. | 4. | 5. | 6. | 7. | 8. | 9. | 10. | 11. | 12. | 13. | 14. | 15. | 16. | 17. | 18. | 19. | 20. | 21. | 22. | 23. | 24. | 25. | 26. | 27. | 28. | 29. | 30. | 31.

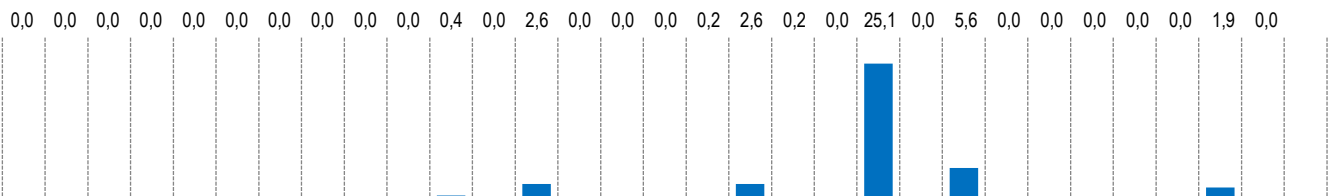
**Juli 2023**      **Monatssumme: 154,8 mm**      **Höchste Tagesmenge am Montag, 31.07.2023 : 22,6 mm**



**August 2023**      **Monatssumme: 109,6 mm**      **Höchste Tagesmenge am Dienstag, 08.08.2023 : 16,3 mm**



**September 2023**      **Monatssumme: 38,6 mm**      **Höchste Tagesmenge am Donnerstag, 21.09.2023 : 25,1 mm**





# Niederschlag in mm je m<sup>2</sup>

**B3.01**

► Quelle: Wilhelmshavener Zeitung

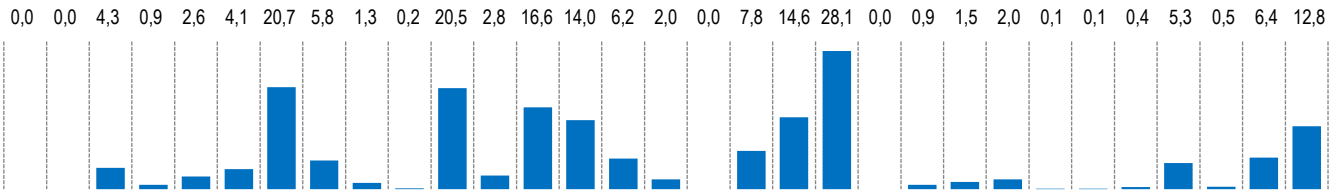
4. Quartal 2023

► Als Niederschlag gelten alle Formen von Wasser, egal ob sie flüssig oder fest auf die Erde auftreffen (Regen, Schnee, Hagel ...)

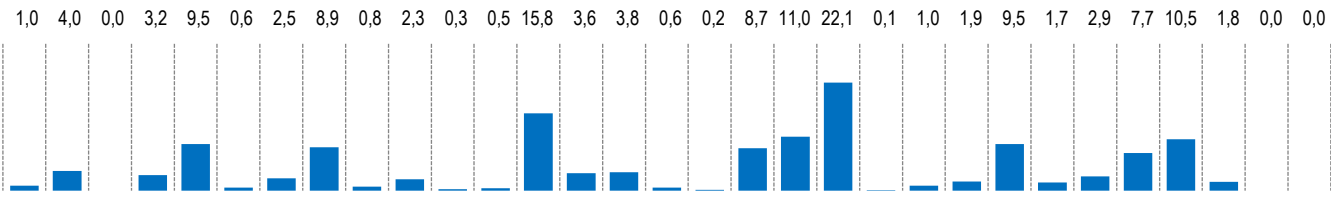
1 mm = 1 Liter/m<sup>2</sup>

Tag | 1. | 2. | 3. | 4. | 5. | 6. | 7. | 8. | 9. | 10. | 11. | 12. | 13. | 14. | 15. | 16. | 17. | 18. | 19. | 20. | 21. | 22. | 23. | 24. | 25. | 26. | 27. | 28. | 29. | 30. | 31.

**Oktober 2023**      **Monatssumme: 182,5 mm**      **Höchste Tagesmenge am Freitag, 20.10.2023 : 28,1 mm**



**November 2023**      **Monatssumme: 136,5 mm**      **Höchste Tagesmenge am Montag, 20.11.2023 : 22,1 mm**



**Dezember 2023**      **Monatssumme: 147,3 mm**      **Höchste Tagesmenge am Samstag, 23.12.2023 : 18,8 mm**

