



Niederschlag in mm je m²

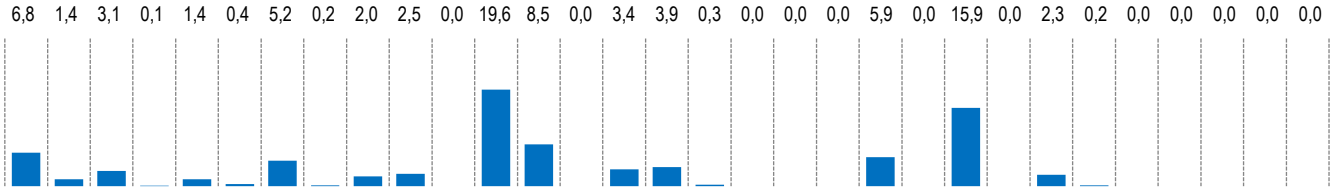
B3.01

- ▶ Quelle: Wilhelmshavener Zeitung
 - ▶ Als Niederschlag gelten alle Formen von Wasser, egal ob sie flüssig oder fest auf die Erde auftreffen (Regen, Schnee, Hagel ...)
- 1 mm = 1 Liter/m²

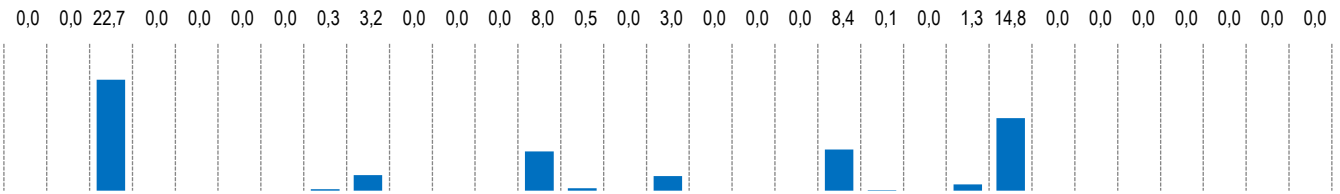
3. Quartal 2024

Tag | 1. | 2. | 3. | 4. | 5. | 6. | 7. | 8. | 9. | 10. | 11. | 12. | 13. | 14. | 15. | 16. | 17. | 18. | 19. | 20. | 21. | 22. | 23. | 24. | 25. | 26. | 27. | 28. | 29. | 30. | 31.

Juli 2024 **Monatssumme: 83,1 mm** **Höchste Tagesmenge am Freitag, 12.07.2024 : 19,6 mm**



August 2024 **Monatssumme: 62,3 mm** **Höchste Tagesmenge am Samstag, 03.08.2024 : 22,7 mm**



September 2024 **Monatssumme: 121,5 mm** **Höchste Tagesmenge am Montag, 02.09.2024 : 24,2 mm**

